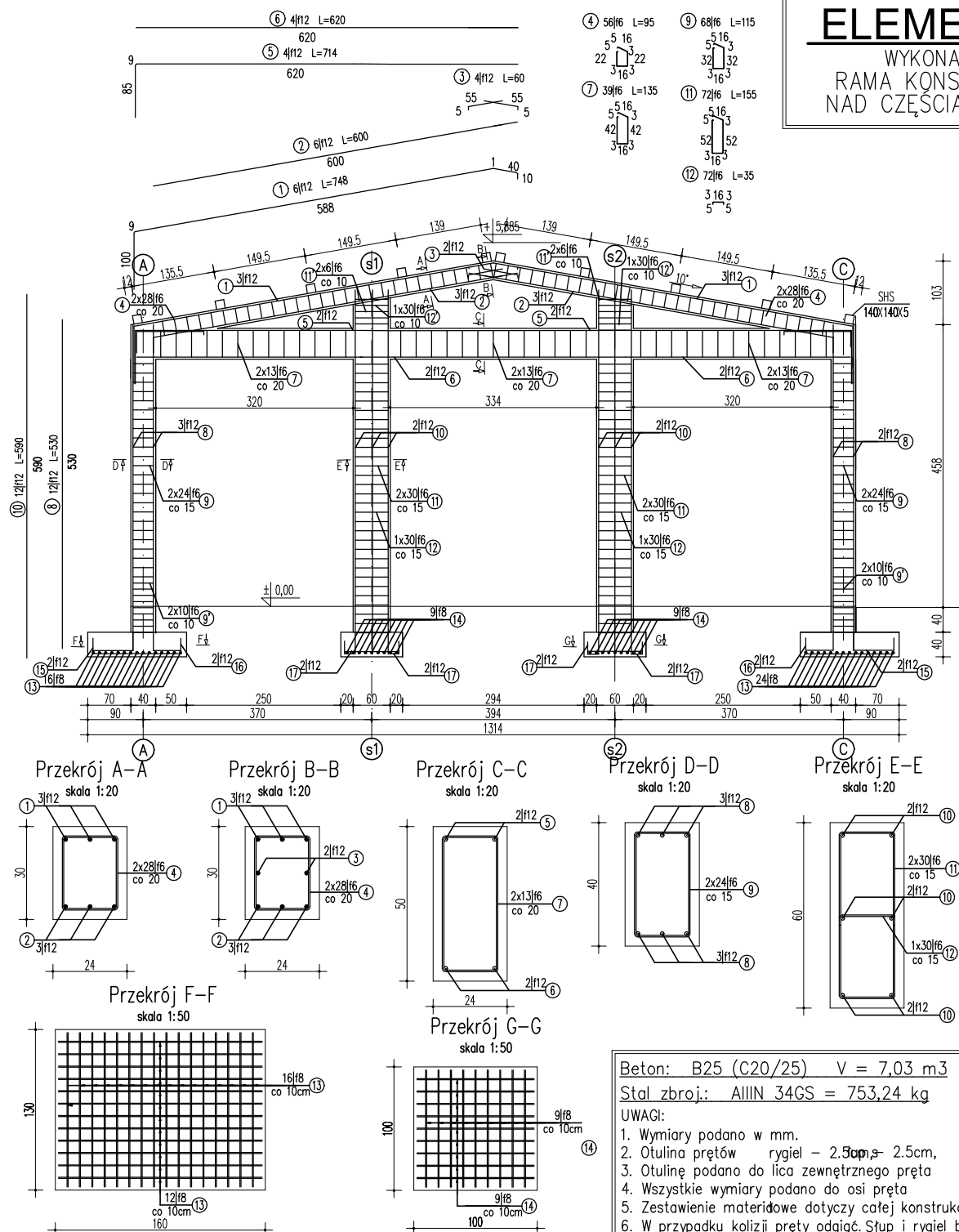


ELEMENT 2

WYKONAĆ
RAMA KONSTRUKCYJNA
NAD CZĘŚCIĄ GARAŻOWĄ



Beton: B25 (C20/25) $V = 7,03 \text{ m}^3$

Stal zbroj.: AIIIIN 34GS = 753,24 kg

UWAGI:

- Wymiary podano w mm.
- Otulina prętów rygiel - 2,5cm, fundament - 5cm
- Otulinę podano do lica zewnętrznego pręta
- Wszystkie wymiary podano do osi pręta
- Zestawienie materiałów dotyczy całej konstrukcji 2 ram.
- W przypadku kolizji pręty odgiąć. Stup i rygiel betonować razem
- Klasa ekspozycji X0
- Klasa konstrukcji S1
- Średnice gięcia prętów 4ϕ dla 16mm

WYKAZ ZBROJENIA

Nr pręta	Średnica [mm]	Długość [cm]	Liczba w 1 elem.	Liczba ogólna	Długość ogólna [m]			Uwagi
					AIIIN (34GS)			
					f6	f8	f12	
Element: Zbrojenie ramy hali					Wykonać 2 szt.			
1	f12	748	6	12			89,76	
2	f12	600	6	12			72,00	
3	f12	60	4	8			4,80	
4	f6	95	56	112	106,40			
5	f12	714	4	8			57,12	
6	f12	620	4	8			49,60	
7	f6	135	39	78	105,30			
8	f12	530	12	24			127,20	
9	f6	115	68	136	156,40			
10	f12	590	12	24			141,60	
11	f6	155	72	144	223,20			
12	f6	35	72	144	50,40			
13	f8	160	56	112		179,20		
14	f8	80	36	72		57,60		
15	f12	125	6	12			15,00	
16	f12	105	6	12			12,60	
17	f12	80	8	16			12,80	
Długość ogólna wg. średnic					[m]	641,70	236,80	582,48
Masa 1 m pręta					[kg]	0,222	0,395	0,888
Masa pręta wg. średnic					[kg]	142,46	93,54	517,24
Masa całkowita					[kg]	753,24		

PRACOWNIA ARCHYTEKTONICZNA				nr rys.
K8 Katarzyna Adamowska				K3
77-300 Człuchów ul. Romualda Traugutta 13				skala
tel: +48 509-526-626 e-mail: k8adamowska@gmail.com				1:100
obiekt	DOBUDOWA 3 STANOWISK WOZÓW BOJOWYCH ORAZ ZAPLECZA SOCJALNO-GOSPODARCZEGO DO BUDYNKU REMIZY STRAŻACKIEJ ORAZ ROZBIÓRKA CZĘŚCI ISTNIEJĄCEGO BUDYNKU OSP			
adres inwestycji	77-310 DEBRZNO, UL. MIŁA 8 DZ. NR EWID. 353, 355 i 356/4			
temat rys.	RYSUNEK WARSZTATOWY KONSTRUKCJI RAMY ŻELBETOWEJ W CZĘŚCI GARAŻOWEJ			
wykonawca	branża	imię i nazwisko, uprawnienia	data	podpis
projektant	konstrukcja	mgr inż. KRZYSZTOF WIŚNIEWSKI upr. bud. w spec. konstrukcyjno-budowlanej do projektowania bez ograniczeń KUP/0028/PWOK/13	30 czerwca 2018r.	
sprawdzający	konstrukcja	mgr inż. MIROSŁAW PILARSKA upr. bud. w spec. konstrukcyjno-inżynierskiej do proj. w zakresie architektury, konstrukcji i instalacji sanitarnych 472/68	30 czerwca 2018r.	